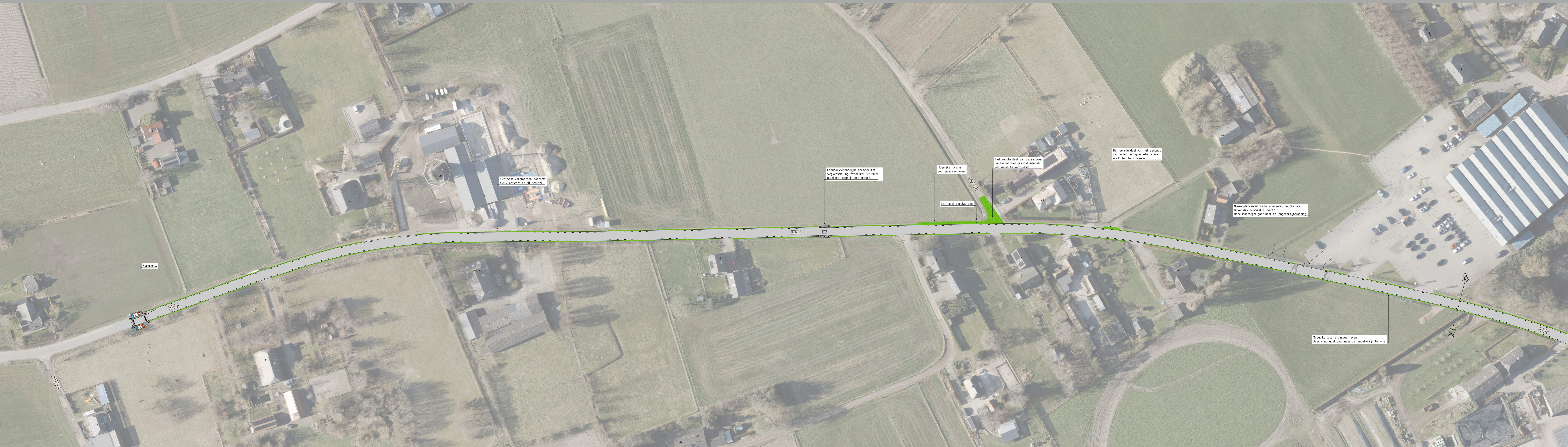


# Houtweg



Kongress

Lichtmast verplaatsen, conform nieuw ontwerp op dit perceel

Landbouwvriendelijke drampel met wegruiming. Eventueel lichtmast plaatsen, mogelijk met sensor.

Mogelijke locatie voor passeerhaven

Lichtmast verplaatsen

Het eerste deel van de zandweg verharderen met grasbetontegels om kullien te voorkomen.

Het eerste deel van het zandpad verharderen met grasbetontegels om kullien te voorkomen.

Nieuw plateau 60 km/u sinusvorm, hoogte 8cm. Bovervlak minimaal 15 meter. Deze maatregel gaat naar de langetermijnplanning.

Mogelijke locatie passeerhaven. Deze maatregel gaat naar de langetermijnplanning.