



BEWONERSAVOND 1 NOVEMBER 2021

QUICKSCAN 'T SLATH, EPE

ONDERZOEK LANDSCHAPPELIJKE EN STEDENBOUWKUNDIGE MOGELIJKHEDEN

WIE ZIJN WIJ?

FEDDES/OLTHOF

FARO ARCHITECTUUR | STEDENBOUW
RESEARCH | ENGINEERING



Zandweteringpark Deventer



Berkenbos Zuidlaren

FEDDES/OLTHOF

FARO ARCHITECTUUR | STEDENBOUW
RESEARCH | ENGINEERING



Sluiseiland Arnhem

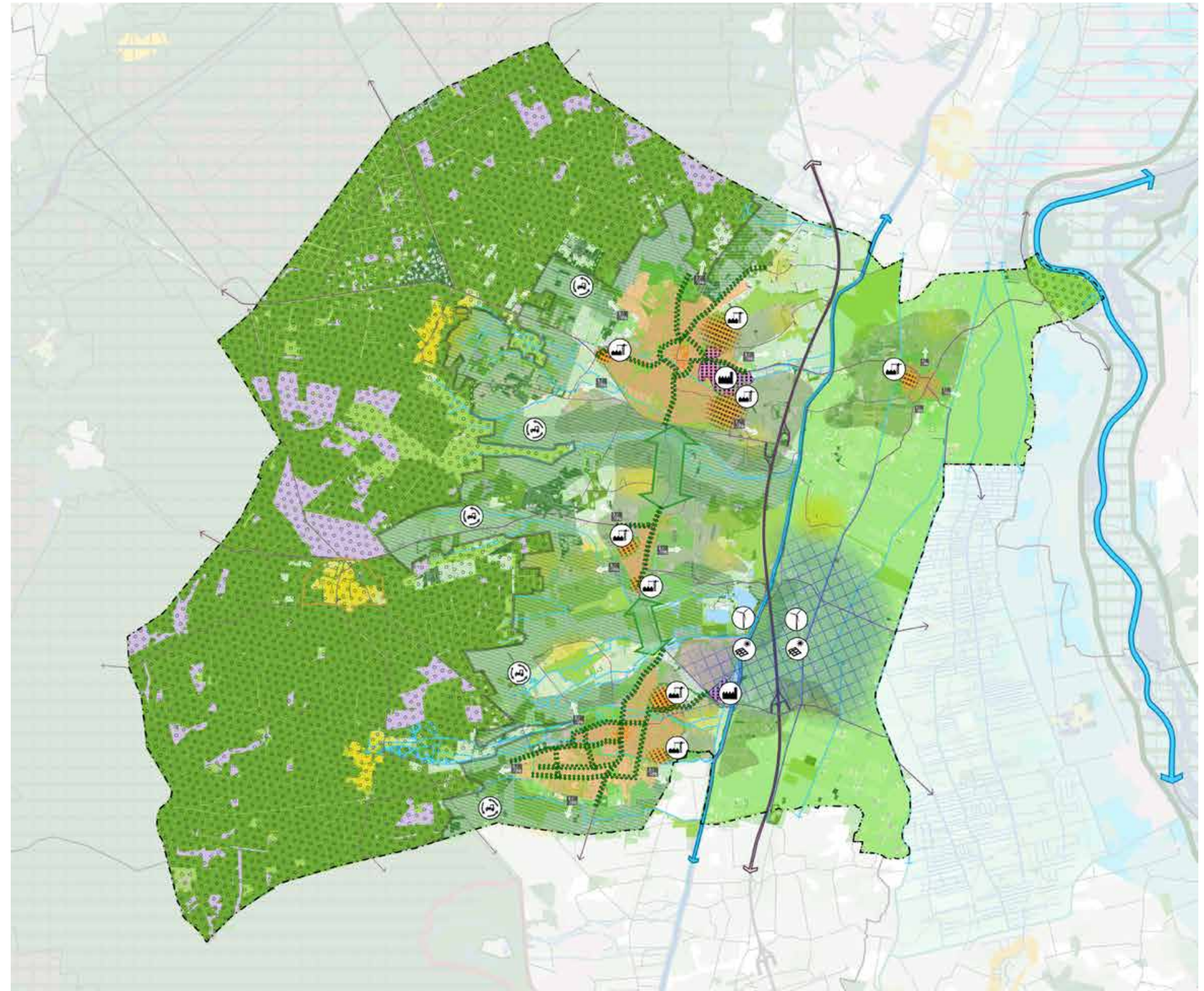


Zwethof Zoeterwoude

AANLEIDING

Woningbouwopgave Epe 2030
ca. 1350 woningen

't Slath, Zuukerenk en de Oksel
Griseeweg aangewezen als
voorkeursgebied woningbouwopgave



OPGAVE

Wat is haalbaar en onder welke voorwaarden?

Cultuurhistorische waarden en landschappelijke kwaliteiten centraal

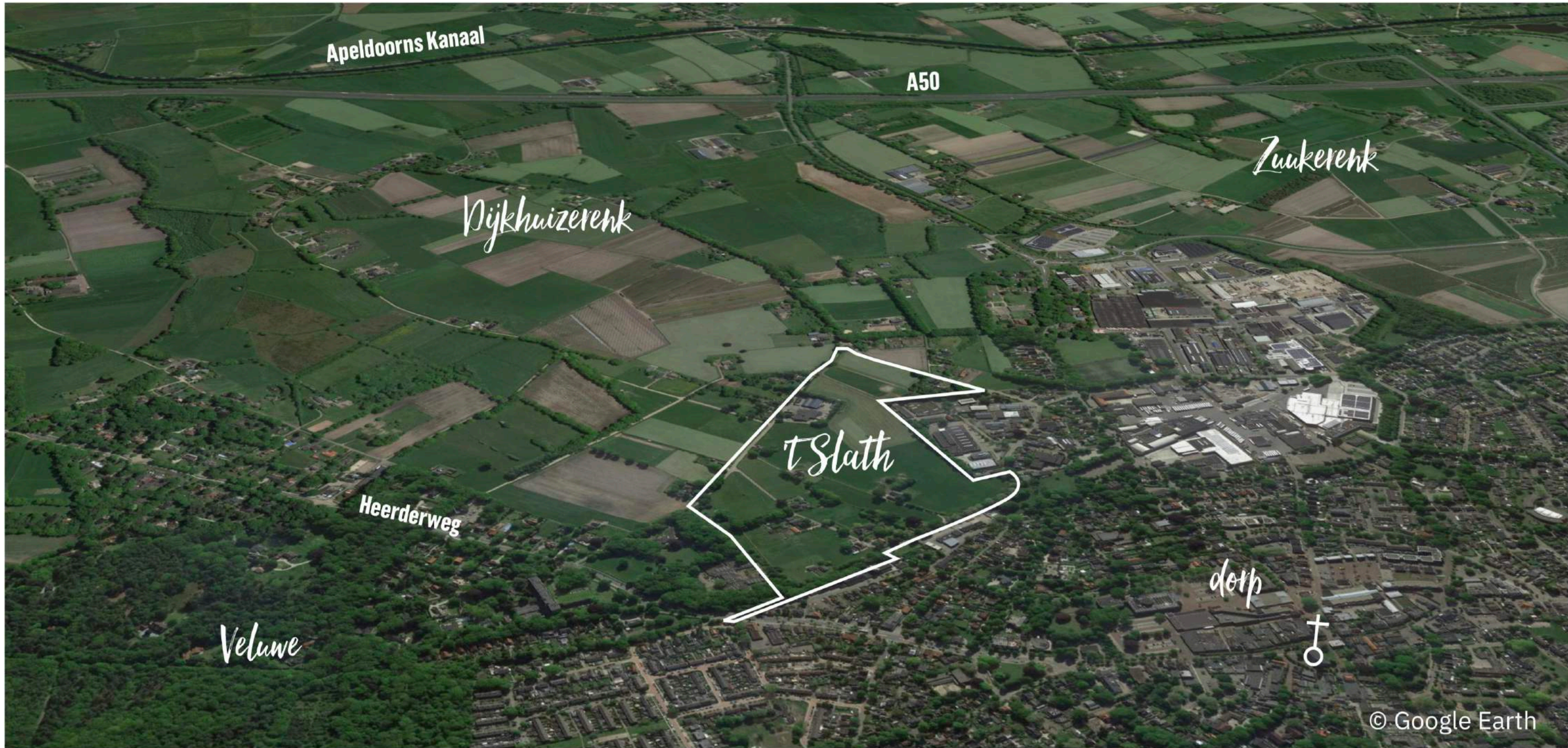
Rekening houden met uitdagingen van de toekomst

Een plan waar mensen graag willen wonen



CULTUURHISTORISCHE WAARDEN EN LANDSCHAPPELIJKE KWALITEITEN CENTRAAL

'T SLATH

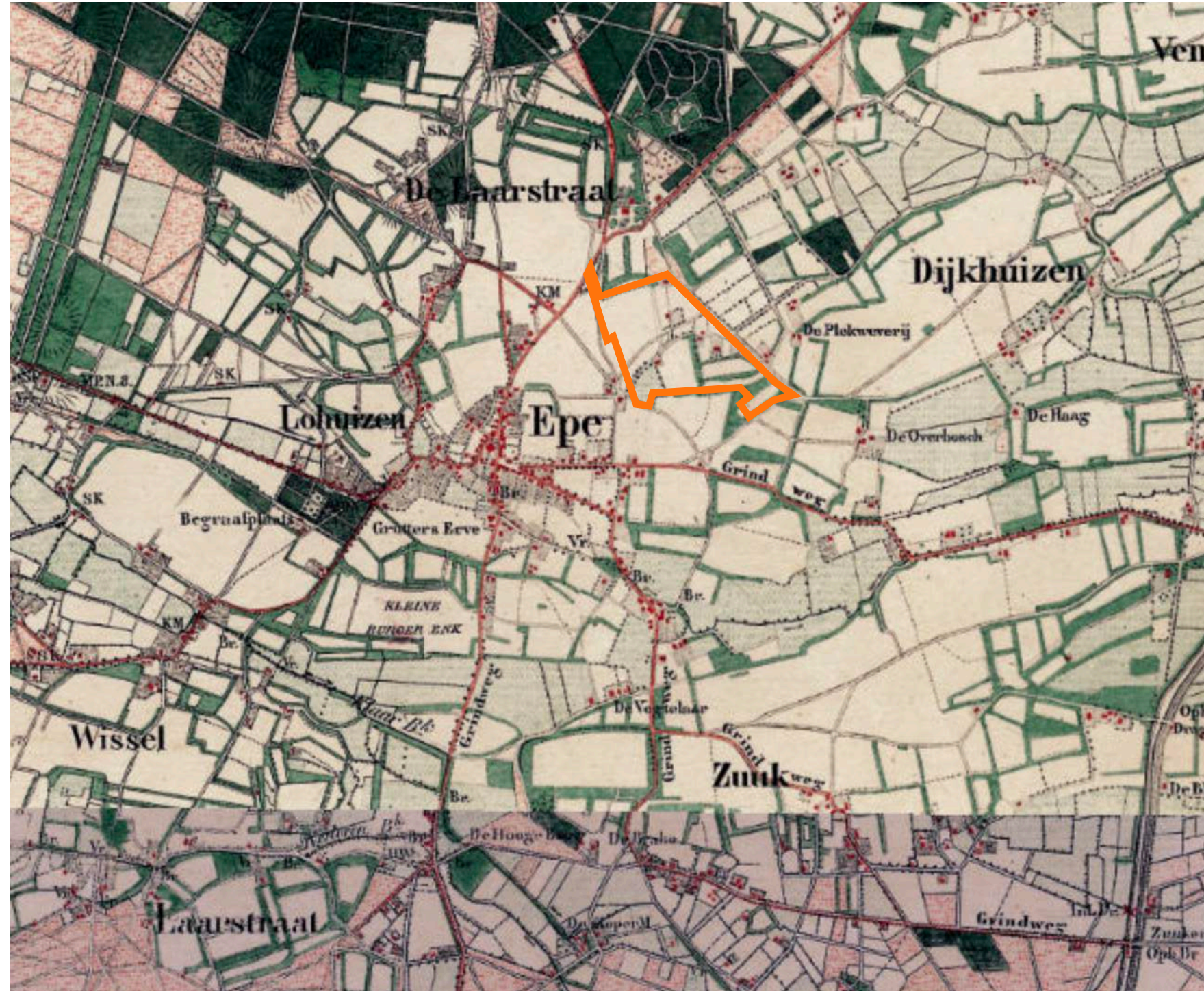


HISTORIE

Ca. 1850 - dorp in uitgestrekt landschap van heide, beekdalen en enken



Dijkhuizerenk



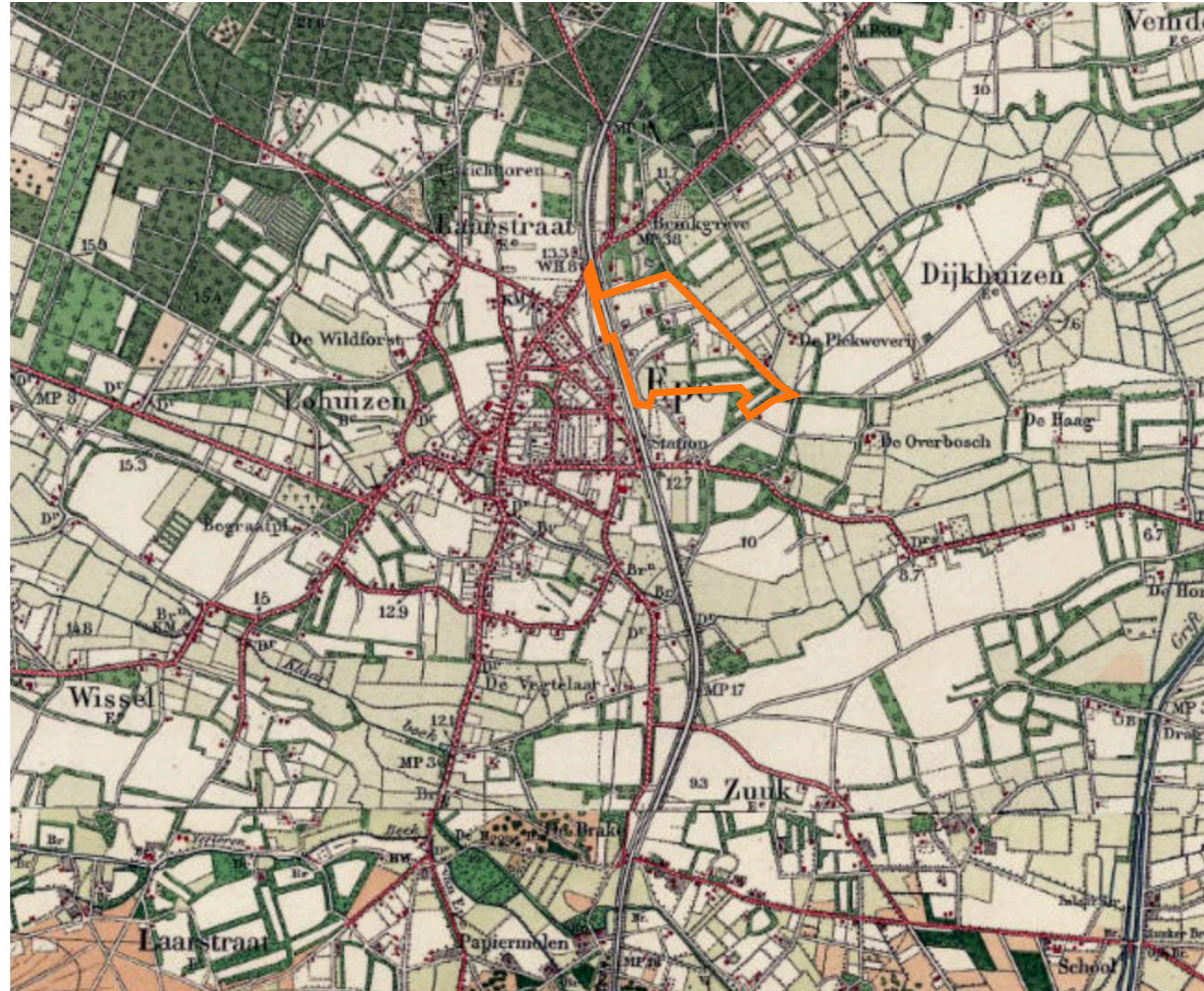
Epe en 't Slath - 1875

HISTORIE

Rond 1900 - aanplant bomen op Veluwe, spoor Apeldoorn-Zwolle en Epe groeit (ook recreatief)



'Baronnenlijn' 1887-1950



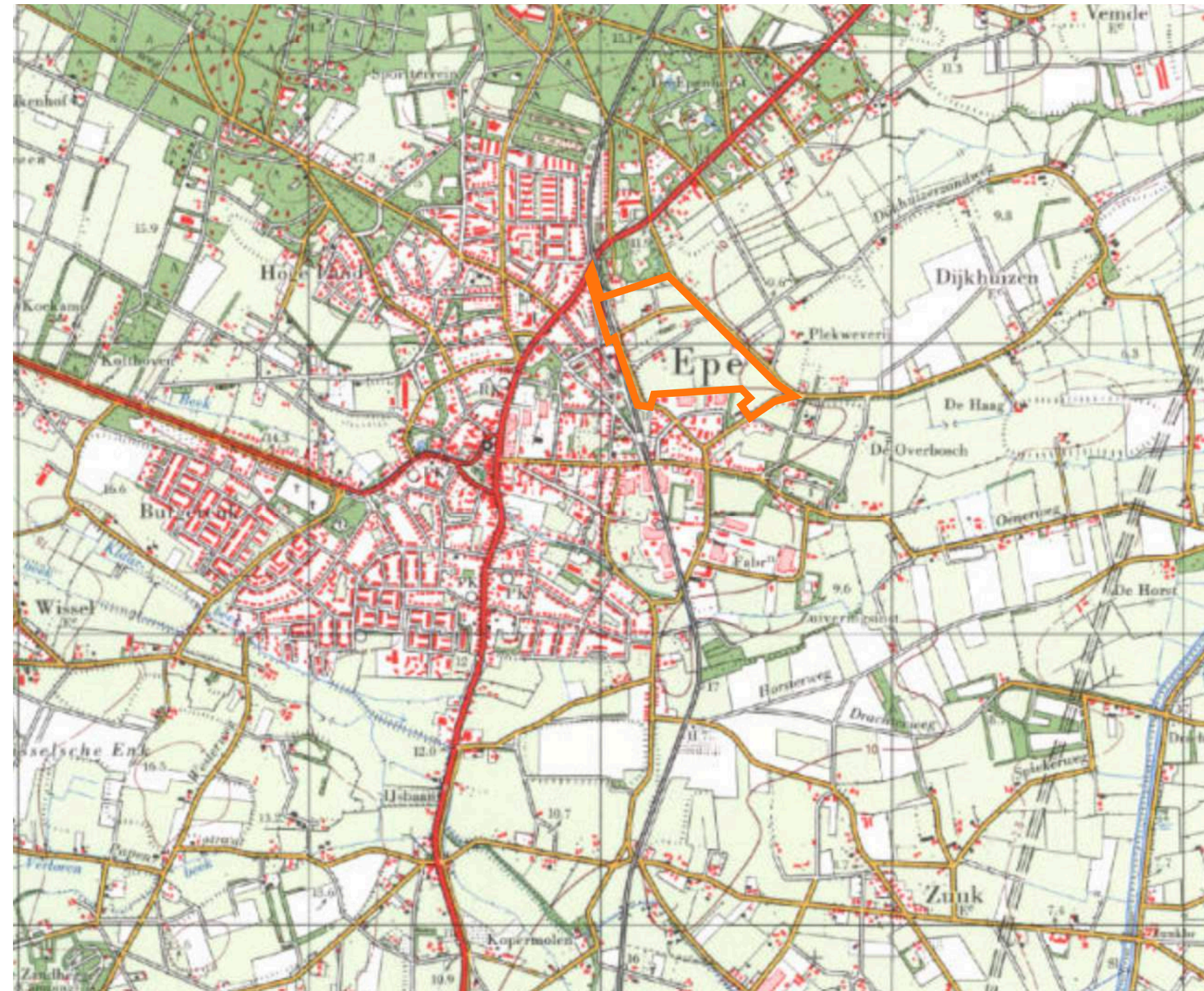
Epe en 't Slath - 1915

HISTORIE

Na de oorlog - flinke uitbreidingen,
trein verdwijnt, maar belang wegen
neemt toe



Spoorwachtershuisje



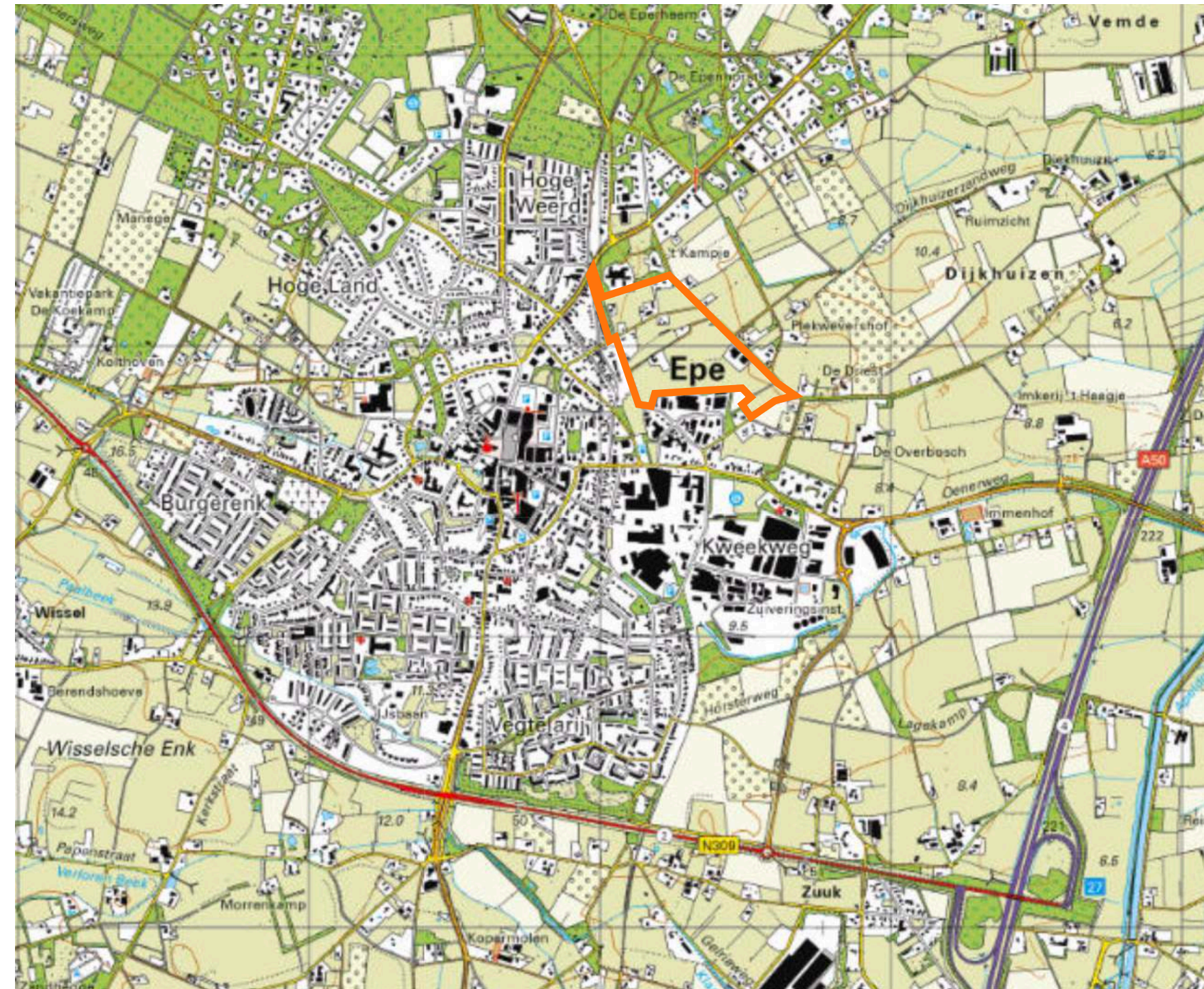
Epe en 't Slath - 1975

'T SLATH NU

Anno 2021 - wegen zijn aangelegd,
afronding Klaarbeek en nieuwe
visie op de toekomst



Klaarbeek (hollandluchtfoto.nl)



Epe en 't Slath - 2020

BOOMRIJK EN STATIG EPE



SLATHSTRAAT

'T SLATH: KLEINSCHALIG AGRARISCH GEBIED

SLATHSTRAAT

BOERENERVEN



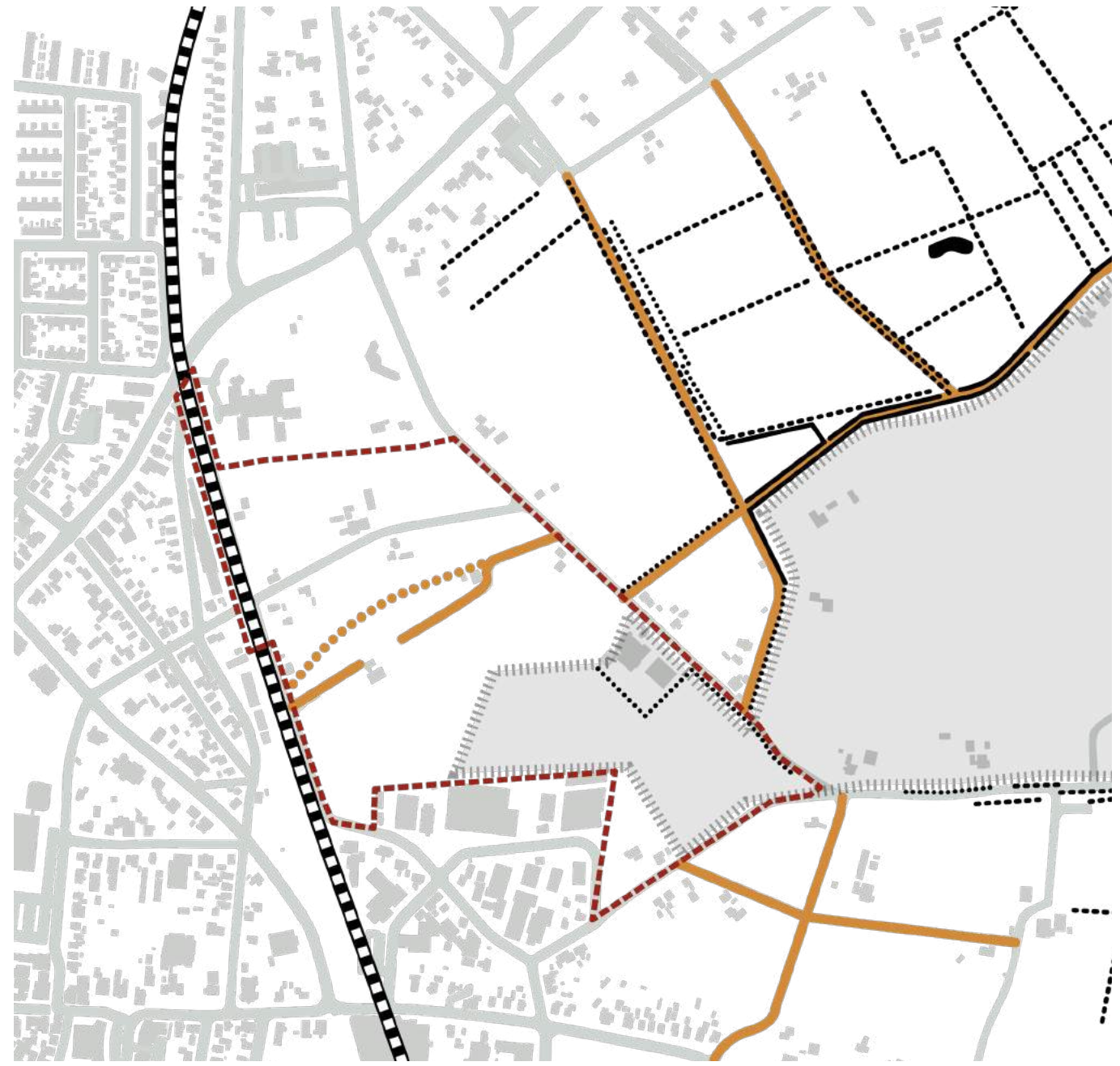
LANGE VEENTEWEG



AGRARISCH GEBRUIK



BIJZONDERE ELEMENTEN



SCHERPE OVERGANG



VOORMALIG SPOORTRACE



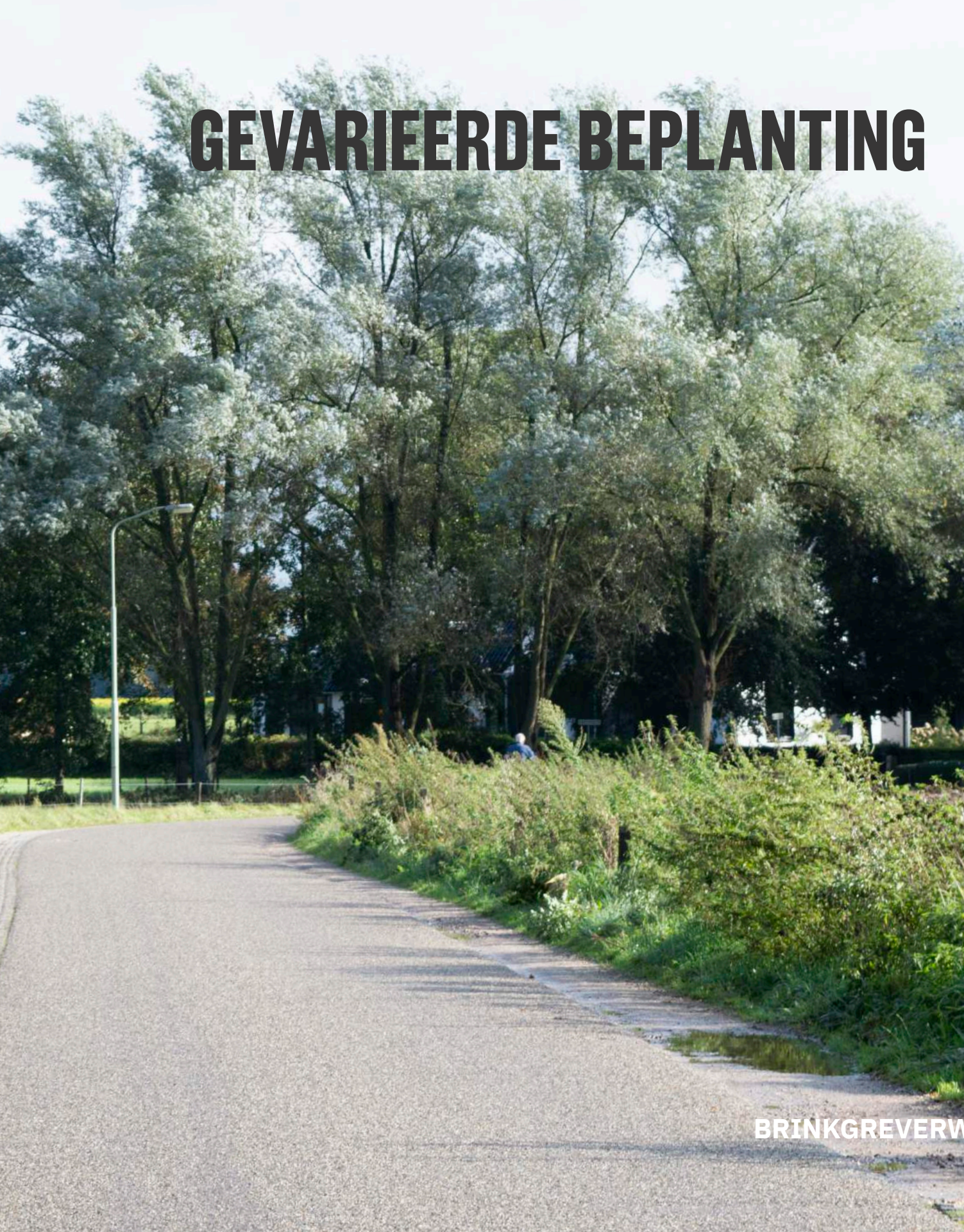
BOOMRIJKE RANDEN



BRINGREVERWEG



GEVARIIEERDE BEPLANTING



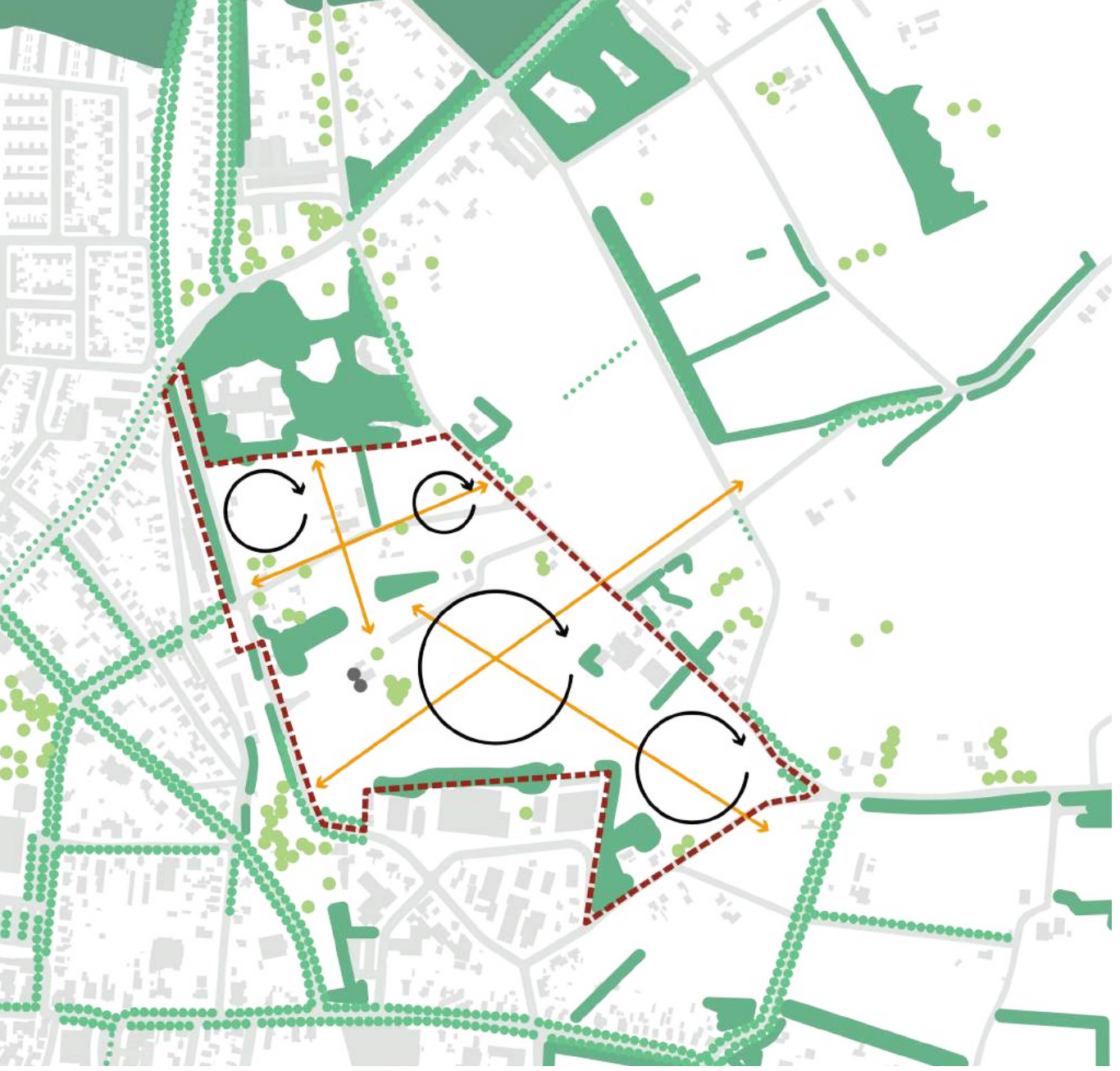
BRINGREVERWEG



LANDSCHAPSKAMERS



DOORZICHT SLATHSTRAAT



DOORLOPEND LANDSCHAP



ZICHT OP DIJKHUIZERENK

NIEUWE ONTWIKKELINGEN

Oude spoorbaan mogelijk tracé F50



Snelfietspad F50 Apeldoorn - Zwolle, tracéstudie Epe-Heerde

Herontwerp Het Slath/Park Lusthof



Plannen voor zorginstelling Het Slath, meer verbinding met omgeving

REKENING HOUDEN MET UITDAGINGEN VAN DE TOEKOMST

KERNPUNTEN ONTWERP OMGEVINGSVISIE

Vier opgaven



Duurzame toekomst



Goed wonen



Gezondheid, zorg en welzijn



Ondernemen



DUURZAME TOEKOMST



*Biodiversiteit versterken,
natuur- en klimaatinclusief bouwen*



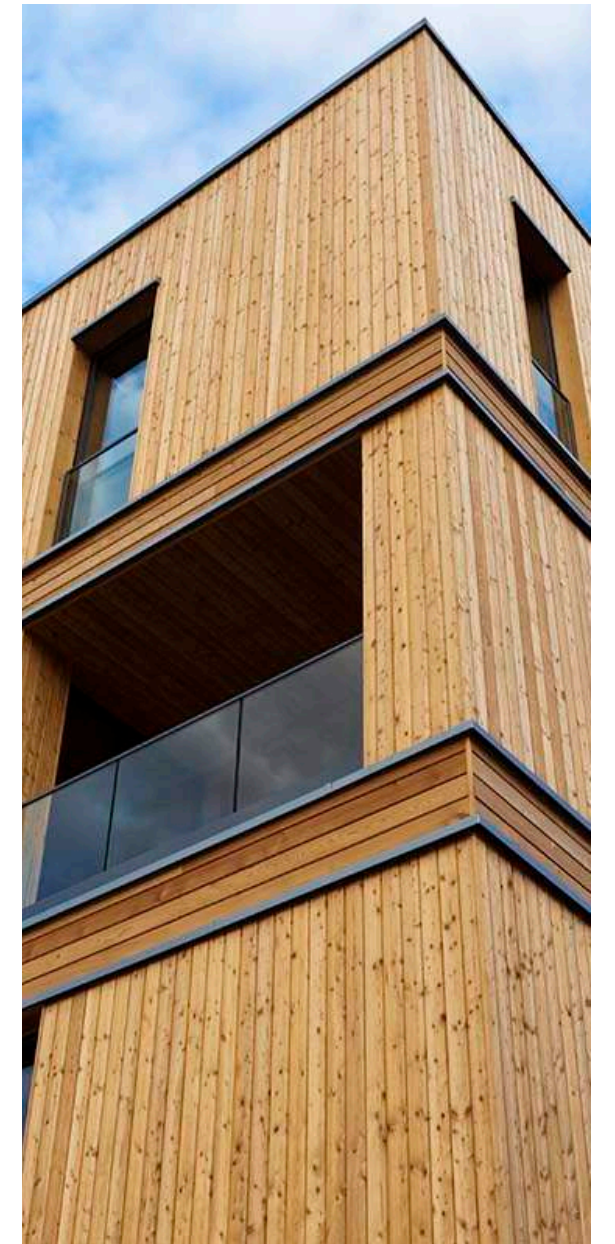
*Water opvangen en
vasthouden (greppels)*



*Hitte verminderen door
toevoegen van groen*



*Energietransitie,
verduurzamen woning*



*CO2-neutraal bouwen
(houtbouw)*



GEZONDHEID, ZORG EN WELZIJN



Fietsen



Wandelen



Ruimte voor spelen



Ouder worden



Ruimte voor ontmoeting



GOED WONEN



*Wonen voor iedereen,
woon-zorgbuurten*



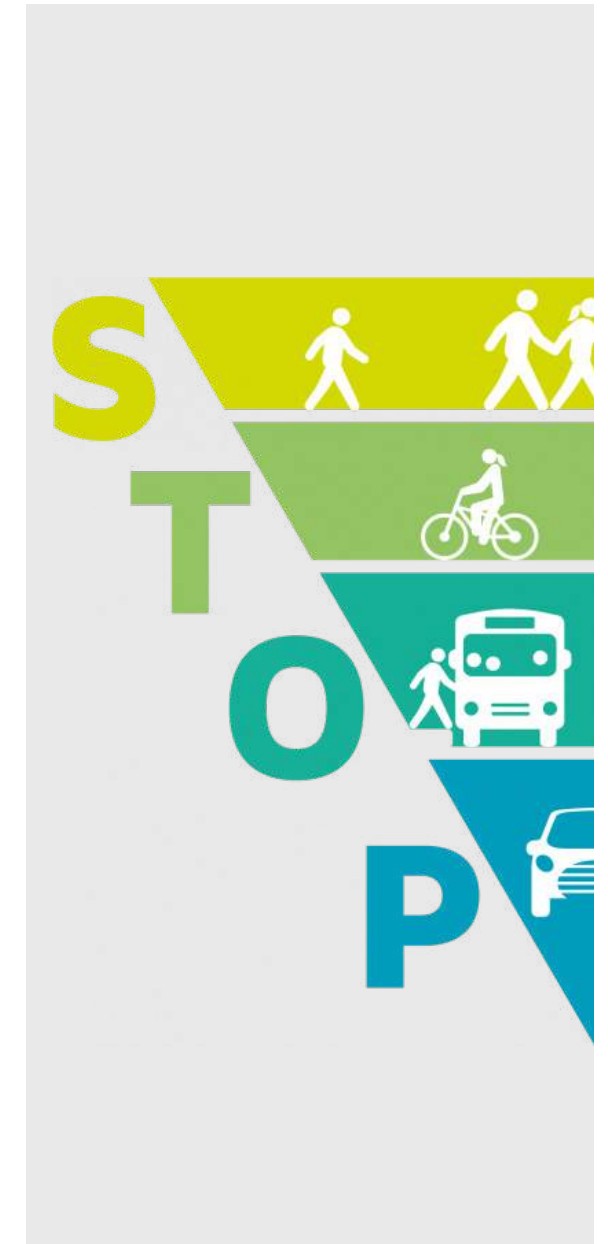
*Flexibele bouw, innovatieve
woonconcepten*



Nabijheid van voorzieningen



Gezonde leefomgeving



*Goede bereikbaarheid, principe
Stappen, Trappen, OV en Privé*



ONDERNEMEN



Kantoor aan huis



Kleinschalig agrarisch gebruik



Verkoop lokale producten

EEN PLAN WAAR MENSEN GRAAG WILLEN WONEN

OPGAVE

Wat is haalbaar en onder welke voorwaarden?

Indicatie 300 woningen



OMGEVING SLATHSTRAAT



Rondom de Slathstraat

gemiddelde wo/ha :	12,77	wo/ha
oppervlakte 't Slath :	15,6	ha
aantal woningen :	199	woningen



BURGERENK



Burgerenk

gemiddelde wo/ha :	30	wo/ha
oppervlakte 't Slath :	15,6	ha
aantal woningen :	468	woningen



KLAARBEEK

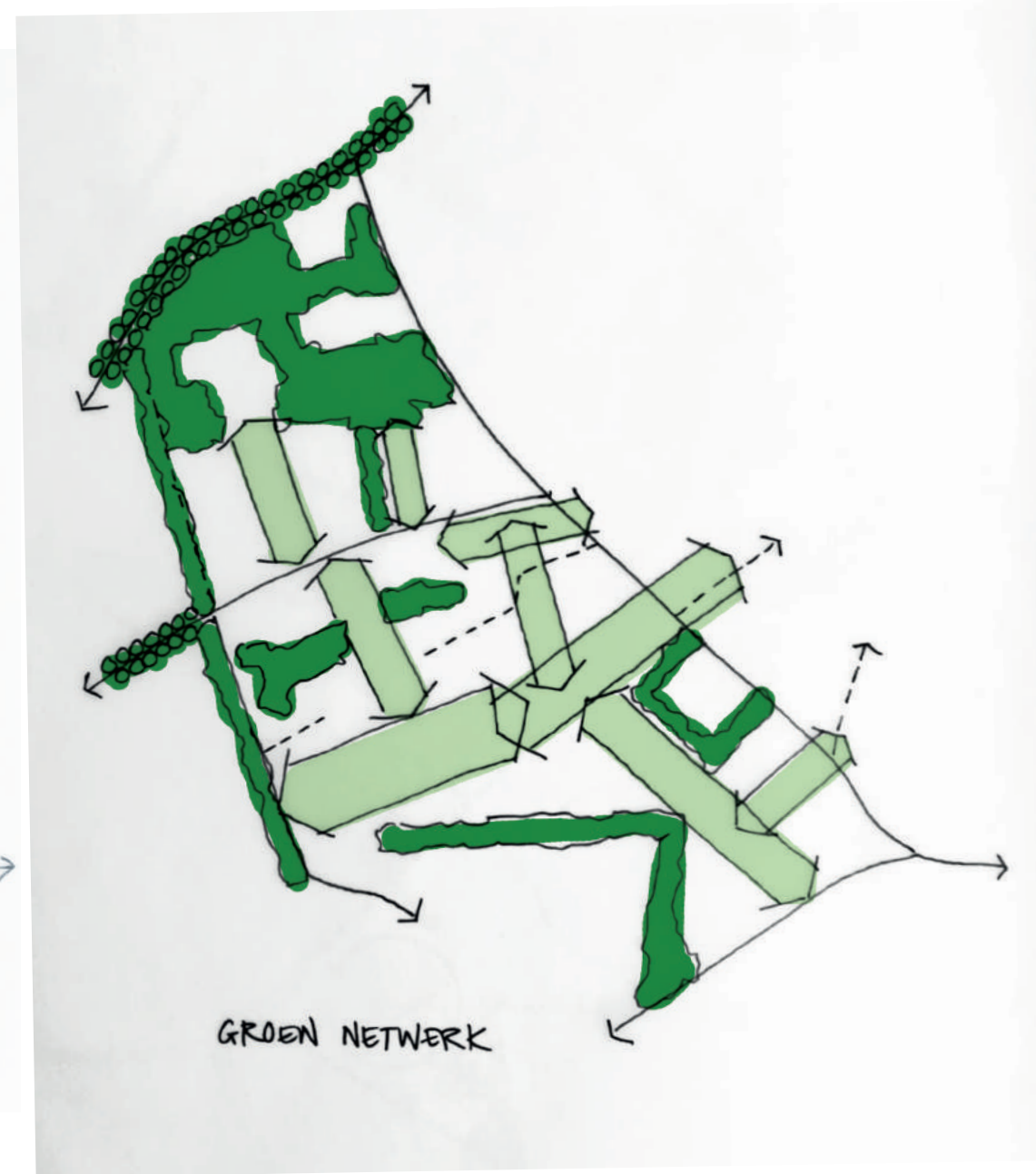


Klaarbeek

gemiddelde wo/ha :	20,31	wo/ha
oppervlakte 't Slath :	15,6	ha
aantal woningen :	316	woningen



DENKRICHTINGEN



DENKT U MEE?

Wat is voor u kenmerkend voor 't Slath?
En wat is wonen in Epe voor u?

